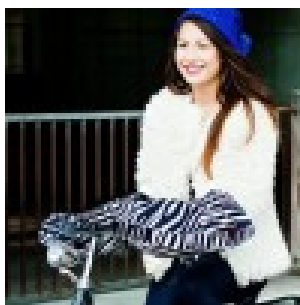


Zebra - WOBS - Manchons pour vélo - Holland Bikes

Produit Zebra - WOBS - Manchons pour vélo

Prix 49.95 EUR

Image produit



Résumé Edition limitée

Description

Spécialisée dans la fabrication de manchons pour vélo, la marque Wobs est une jeune entreprise hollandaise fondée par la designer Hester Taverne. Respectueuse de l'écologie, chaque paire de manchons Wobs est fabriquée à partir de 10 bouteilles de plastique recyclés qui sont ensuite transformées en tissu. Les manchons sont équipés d'une doublure en fausse fourrure très douce et confortable qui vous permettra de garder vos mains bien au chaud lors de vos trajets à vélo l'hiver. Leur matière extérieure est imperméable et coupe-vent ce qui protégera vos mains du froid et la doublure des manchons de la pluie. Une fois à l'arrêt, vous pourrez d'ailleurs fermer les manchons avec un scratch afin de garder leur intérieur propre et sec. Ces derniers sont lavables à froid en machine. Les manchons Wobs s'attachent et se détachent facilement du vélo grâce à un collier de serrage et sont équipés d'une sangle de verrouillage pour éviter le vol lors de vos arrêts à vélo. Leur design assez large vous permettra de freiner et changer les vitesses très facilement une fois vos mains à l'intérieur des manchons. Ils conviennent pour des guidons droits et recourbés. La nuit, leur bandes réfléchissantes augmenteront votre visibilité sur la route. Voici le guide d'utilisation pour installer les manchons sur votre vélo : 1 - Enfilez le manchon sur le guidon du vélo, avec l'étiquette sur le dessus et vers l'extérieur. Couvrez le frein et le boîtier de vitesses. 2 - Insérez dans l'œillet le lien en plastique fourni et tirez pour le serrer. 3 - Faites glisser le câble inférieur en bas de la bande velcro et appuyez de façon ferme sur la bande velcro jusqu'à la moitié. Faites glisser le 2nd câble sur la bande velcro en appuyant. Fermez correctement le manchon en faisant glisser le clip noir vers le guidon du vélo. 4 - Assurez-vous que la bande plastifiée est bien positionnée sur le guidon, cela évite que le manchon glisse. Voici l'installation en pratique : Caractéristiques : - Tissu : 100% polyester recyclé - Imperméable - Doublure : 65% polyester et 35% polyester recyclé.

Fiche technique Taille : Taille unique